



LEGENDA

CORSI D'ACQUA APPARTENENTI AL RETICOLO PRINCIPALE
 Corsi d'acqua appartenenti al reticolo principale

CORSI D'ACQUA APPARTENENTI AL RETICOLO MINORE

A cielo aperto Tombato

Corso d'acqua con andamento coincidente rispetto a quanto riportato sulla base catastale

Tratto di corso d'acqua non coincidente (deviazione per cause naturali e/o antropiche) rispetto a quanto riportato sulla base catastale o porzione di corso d'acqua non identificabile sulla base catastale. Il tratto di corso d'acqua è però in continuità, a monte e/o a valle, con quanto riportato sulla base catastale.

A cielo aperto

Corso d'acqua (o aree demaniali preesistenti e/o di nuova formazione), riportato integralmente o parzialmente sulla base catastale, ma privo di funzione idraulica. Per le aree ancora iscritte alla partita catastale "Acque esenti da estimo", ma non classificate come "demanio di nuova formazione" è possibile procedere alla sdemanzializzazione.

Fascia NA: presente lungo entrambi i lati dei corsi d'acqua del reticolo idrico minore, è sempre presente ed è individuata in base a ragioni di interesse generale, di protezione del demanio idrico e fluviale e/o di tutela della pubblica incolumità. Ha larghezza minima cinque metri (misura effettuata secondo quanto stabilito dall'articolo 13 del Regolamento Idrovie) che è già stata verificata la compatibilità idraulica (limitatamente al centro storico e centro edificato), in tutti gli altri casi è minimo 10,00 metri.

Fascia NA: collocata lungo i fiumi Adda e Brembo. E' sempre presente, ha larghezza minima dieci metri ed è individuata in base a ragioni di interesse generale, di protezione del demanio idrico e fluviale e/o di tutela della pubblica incolumità. L'andamento di questa fascia è analogo a quello della fascia A del PAI, con opportuni adeguamenti ai sensi dell'articolo 27, comma 3 delle NDA del PAI. In tale ambito si applica la normativa PAI, quando più restrittiva rispetto al RD 523/1904.

Fascia NB: collocata esternamente alla fascia NA lungo i corsi d'acqua del reticolo idrico minore, può essere assente, non ha ampiezza minima ed è individuata in base a ragioni di protezione del demanio idrico e tutela della pubblica incolumità.

Fascia NB: collocata esternamente alla fascia NA lungo i fiumi Adda e Brembo, può essere assente, non ha ampiezza minima ed è individuata in base a ragioni di protezione del demanio idrico e tutela della pubblica incolumità. L'andamento di questa fascia è analogo a quello della fascia A del PAI, con opportuni adeguamenti ai sensi dell'articolo 27, comma 3 delle NDA del PAI. In tale ambito si applica la normativa PAI.

Fascia E: questa fascia, quando presente, si sviluppa entro l'alveo, su una od entrambe le sponde ed è contigua al corso d'acqua. Non ha ampiezza minima. È individuata in base a ragioni di conservazione e protezione dei caratteri primigeni, ecologici / biologici dei corsi d'acqua e delle relative pertinenze e/o di aree in cui sono ammissibili interventi per la valorizzazione / fruizione dell'ambiente fluviale.

ALTRI ELEMENTI

AD_001 Identificativo convenzionale del corso d'acqua

Area Parco naturale dell'Adda Nord istituito con L.R. del 16 settembre 1983 n. 80. Piano Territoriale di coordinamento approvato con D.G.R. del 22 dicembre 2000 n. VII/2869

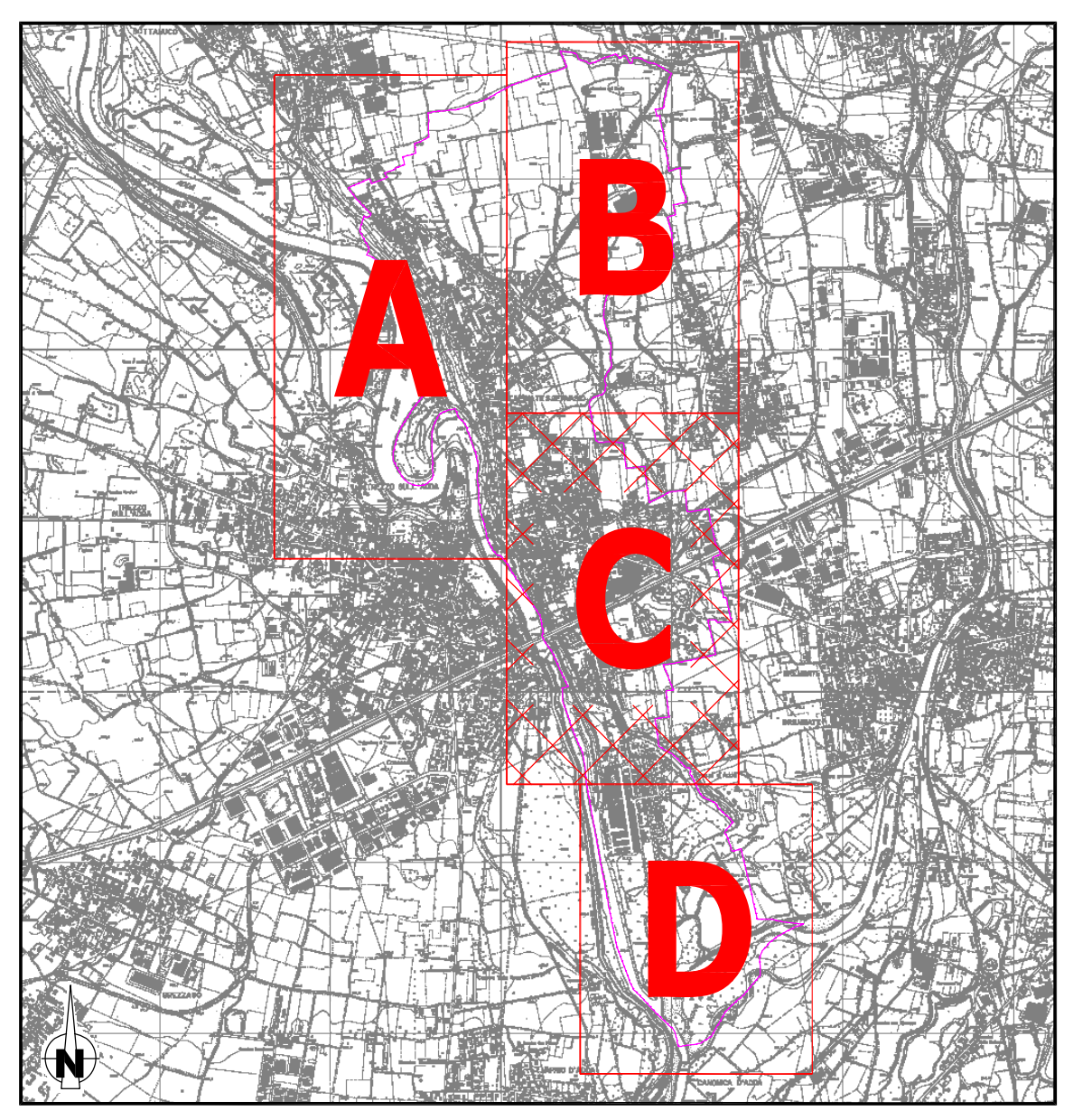
Limite area demaniale dei fiumi Adda e Brembo

Limite territorio comunale

Corpo d'acqua ad uso privatistico (derivazione idroelettrica, lago di cava) per il quale non è ammissibile l'applicazione del RD 523/1904.

Area vincolata ai sensi del d.lgs 42/2004, articolo 142, comma 1.c: questa fascia, quando presente, ha un'ampiezza di 150 metri a partire dalle sponde.

Per le fasce di rispetto sulle aree del Comune di Trezzo sull'Adda (MI), ubicate in sinistra idrografica del fiume Adda, si faccia riferimento allo Studio del Reticolo Minore in dotazione al comune di Trezzo sull'Adda.



COMITENTE: AMMINISTRAZIONE COMUNALE DI CAPRIATE SAN GERVASIO
 Piazza Vittoria, 4 - CAPRIATE SAN GERVASIO (BG)

REDAZIONE / VISTO REDATTORE: ERA LOCALI IMPERIO

DATA EMISSIONE: Ottobre 2010 TAVOLA: 01C SCALA: 1:2.000

PROGETTO: TRASFERIMENTO DELLE FUNZIONI DI POLIZIA IDRICA SULL RETICOLO MINORE
 Art. 3, comma 114, L.R. 1/2000 - DGR VII/7868/2002 e s.m. ed. l.

OGGETTO: INDIVIDUAZIONE DEL RETICOLO IDRICO MINORE, PRINCIPALE E DELIMITAZIONE DELLE FASCE DI RISPETTO DEI CORSI D'ACQUA

REV. / DATA / NOTE / REVISIONE

01	Sett. 2011	Revisione a seguito parere STER AE02.2001.0006369 del 28/07/2011
02		
03		