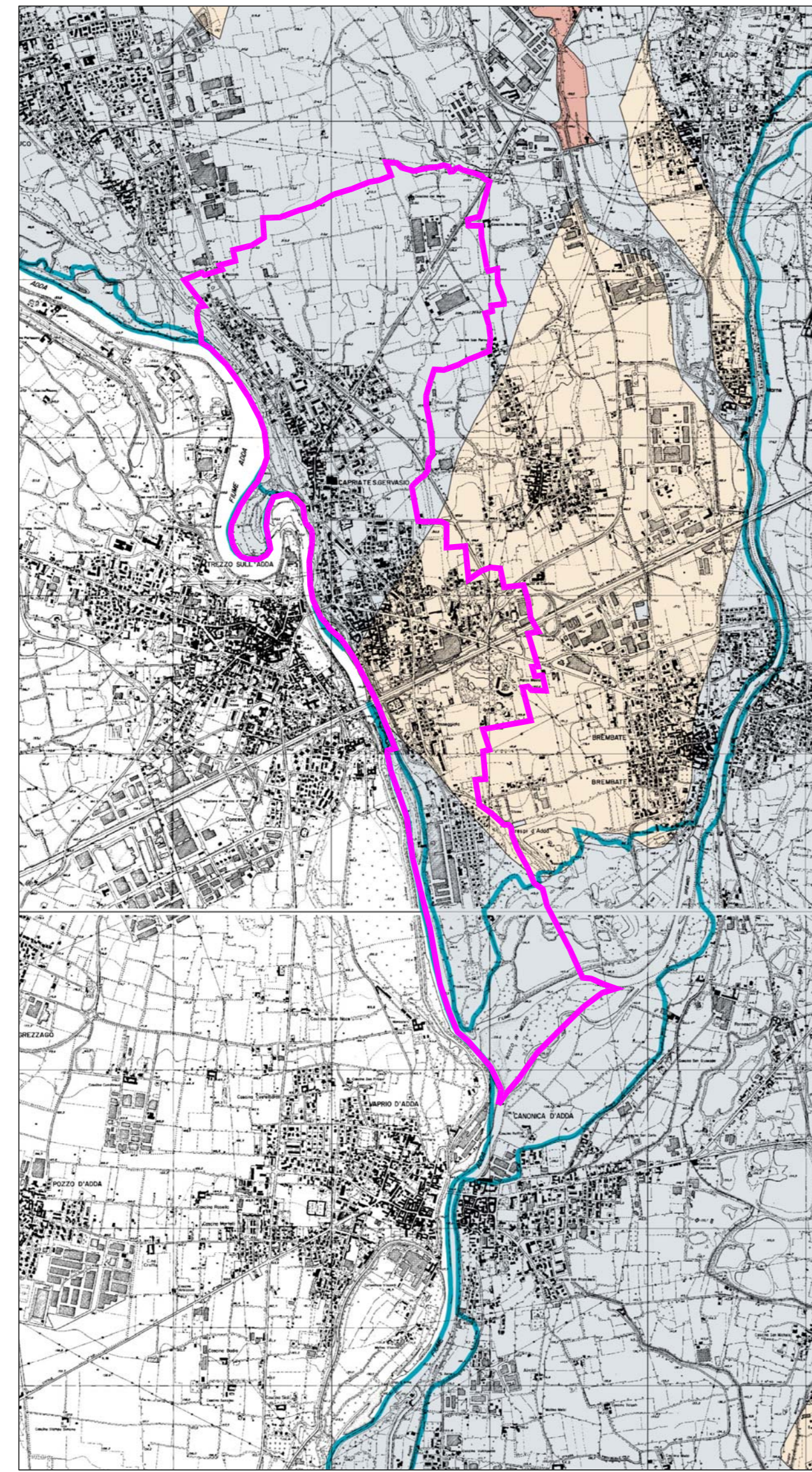


TAVOLA E1 - SUOLO E ACQUE

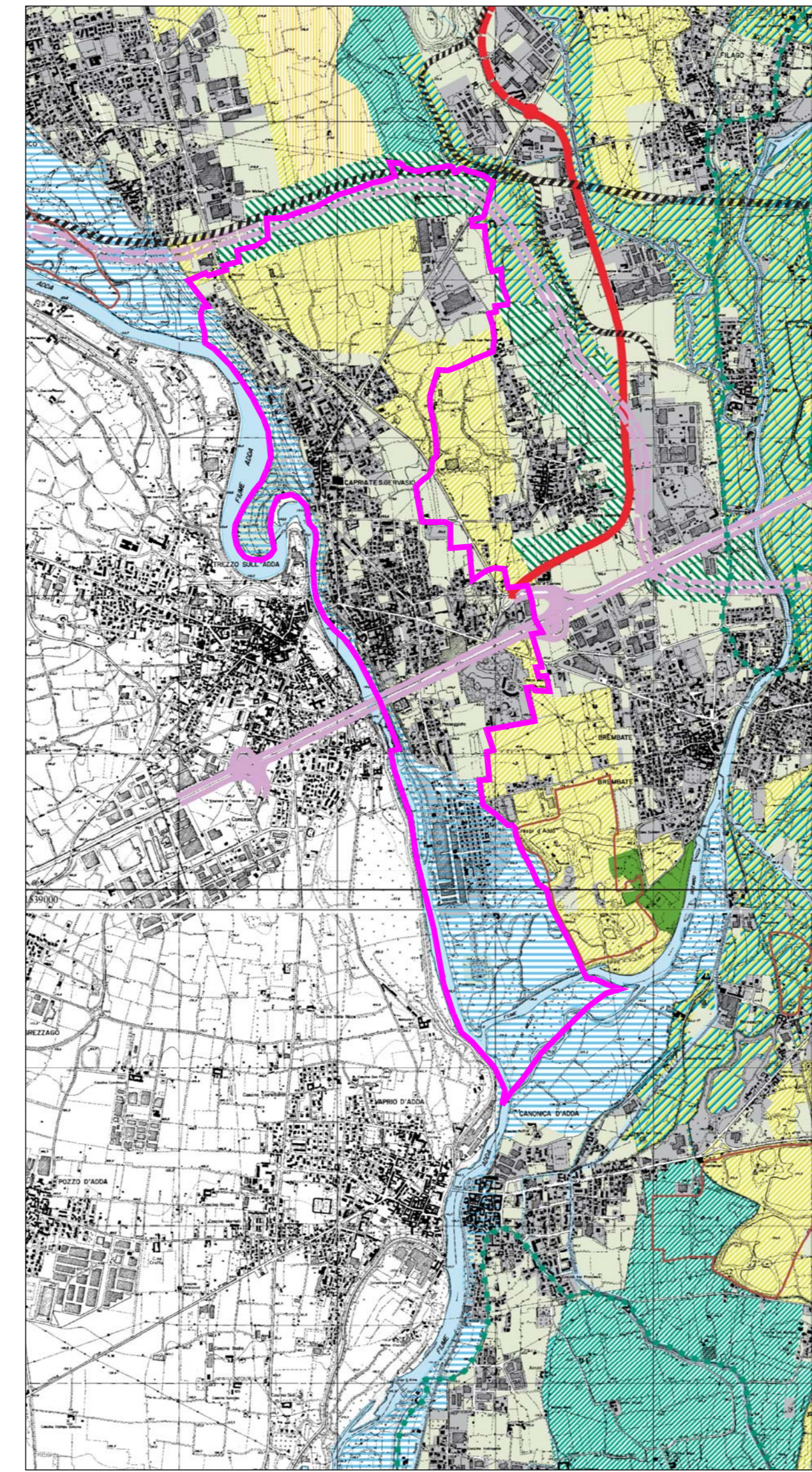


LEGENDA

- Patrimoni individuati nell'Allegato 4.1 dell' "Atto di recepimento al territorio" - Modifica e integrazione al P.A.I. approvata con deliberazione del Consiglio deliberante n.13 del 20 aprile 2007 (area verde)
- Patrimoni individuati nell'Allegato 4.2 dell' "Atto di recepimento al territorio" - Modifica e integrazione al P.A.I. approvata con deliberazione del Consiglio deliberante n.13 del 20 aprile 2007 (area verde)
- Delimitazione delle fasce fasce individuate nella Tavola del P.A.I. (ex P.S.F.F.) e nelle successive modifiche e integrazioni: il perimetro comprende le fasce A e B
- Aree vincolate che gravano su infrastrutture (porti, canali, dighe, sbarramenti s.l.), tali vincoli sono ricorrono in materia alla zona di destinazione probabile della "energia potenziale" (area verde)
- Aree che non consentono trasformazioni territoriali e usi di grado superiore (ovvero alla presenza di ampie fasce rischio idrogeologico) (area verde)
- Aree prevalentemente inabitabili nelle quali le caratteristiche degli interventi di trasformazione territoriale e funzionali ad approfondimenti e studi di dettaglio di carattere impiantistico ed urbanistico che consentano la promozione dell'uso produttivo
- Aree urbane che per particolari condizioni geomorfologiche o idrogeologiche richiedono verifiche delle condizioni di consumo e specifici interventi negli interventi di modificazione edilizia o di nuova costruzione (art. 43)
- Aree nelle quali gli interventi di trasformazione territoriale sono ammissibili negli approfondimenti finalizzati alla miglior definizione delle condizioni di consumo e delle condizioni generali del sito (art. 43)
- Aree di possibile localizzazione nelle quali gli interventi sono ammessi solo previa verifica di tipo progettuale (art. 43)
- Aree di riserva nei quali gli interventi di trasformazione territoriale devono essere sottoposti a particolare verifica di compatibilità geografica ed urbanistica (art. 44)
- Aree di riserva nei quali gli interventi di trasformazione territoriale devono mantenere come regola generale le condizioni paesaggistiche ed urbanistiche esistenti (art. 44)
- Aree di riserva nei quali gli interventi di trasformazione territoriale devono garantire il mantenimento delle condizioni paesaggistiche ed urbanistiche esistenti (art. 44)
- Aree di riserva nei quali gli interventi di trasformazione territoriale devono garantire il mantenimento delle condizioni paesaggistiche ed urbanistiche esistenti (art. 44)
- Aree di riserva nei quali gli interventi di trasformazione territoriale devono garantire il mantenimento delle condizioni paesaggistiche ed urbanistiche esistenti (art. 44)
- Aree ad elevato valore ambientale per le risorse idriche sotterranee (art. 37)

CONFINE COMUNALE

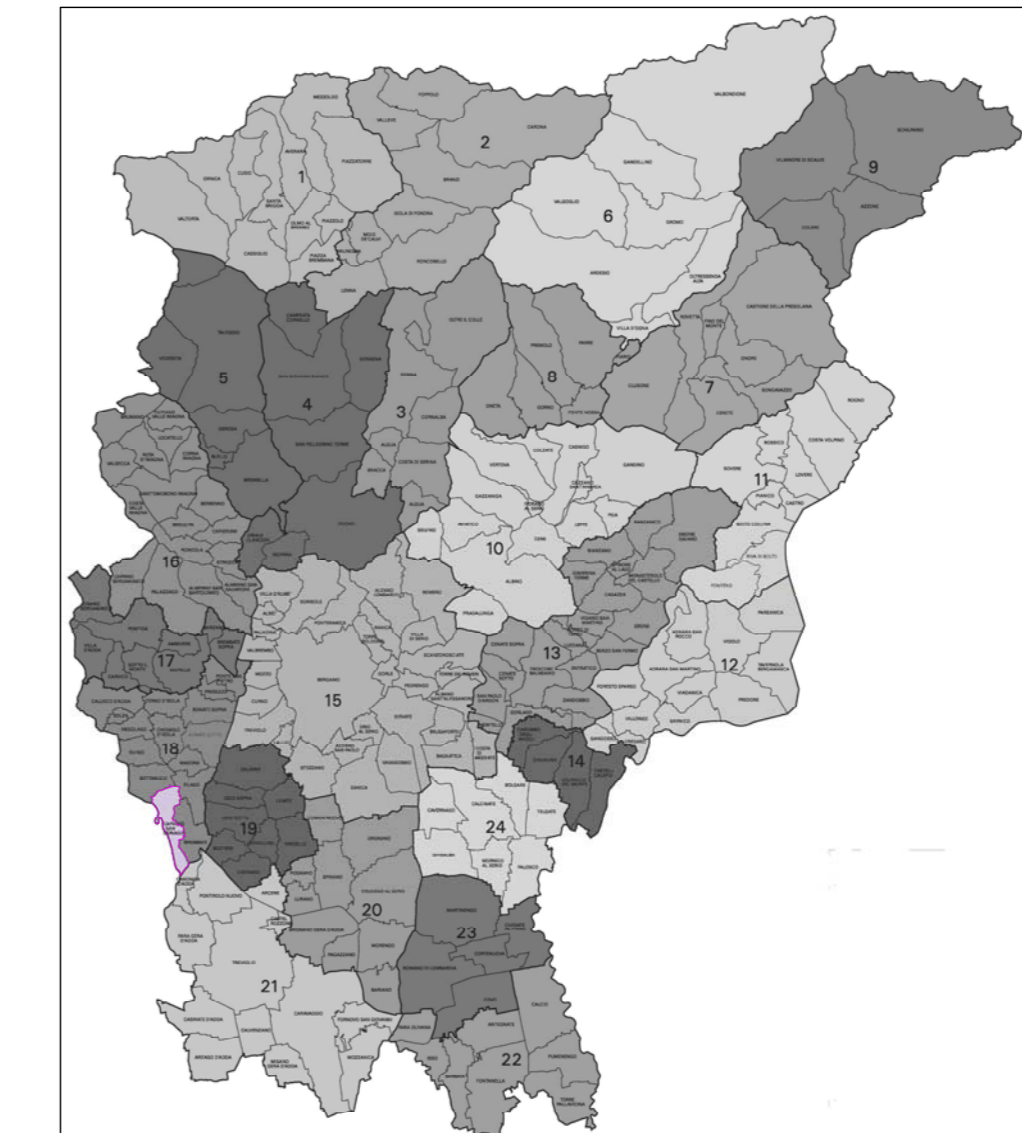
TAVOLA E2 - PAESAGGIO E AMBIENTE



LEGENDA

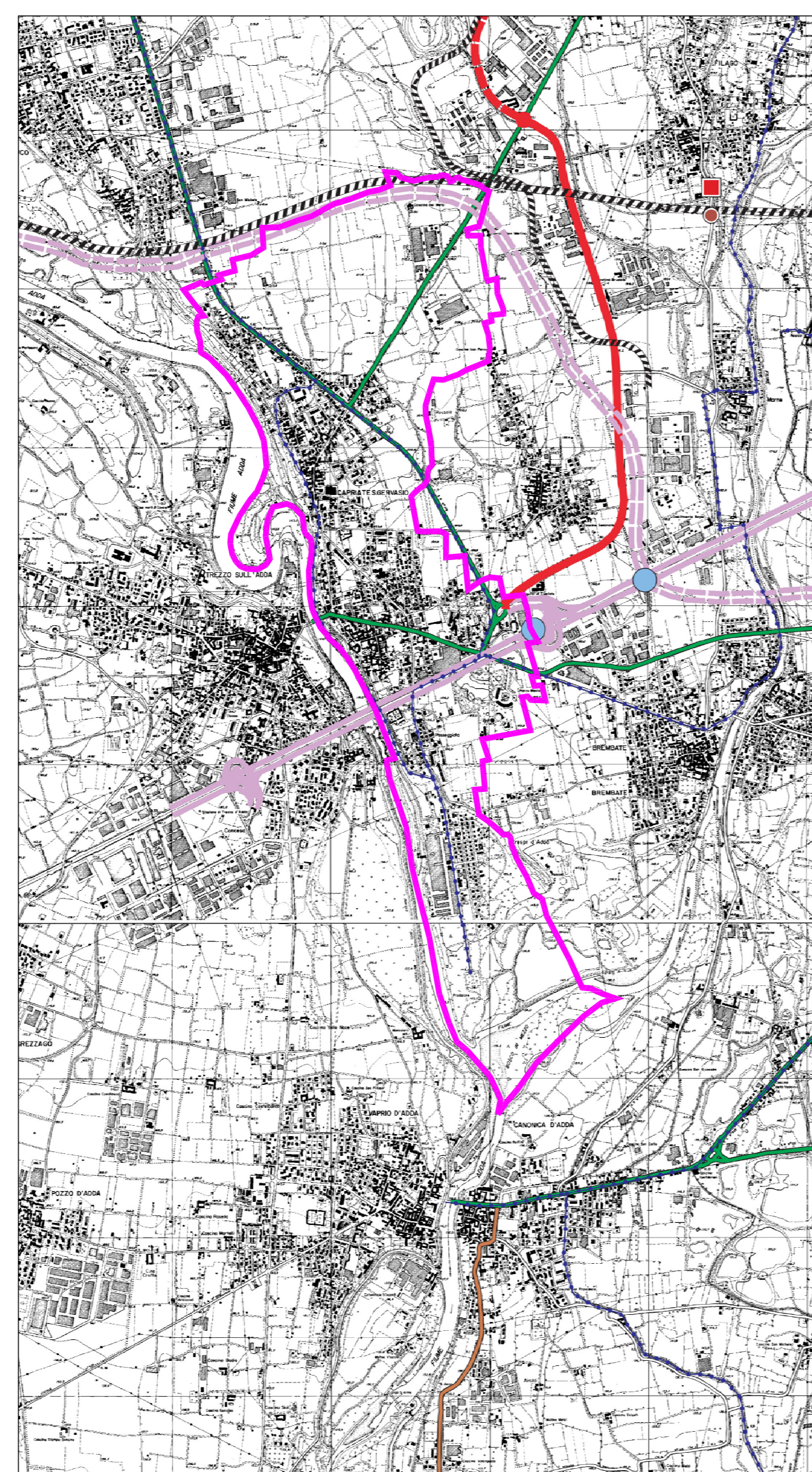
- AREE URBANIZZATE
- PAESAGGIO DELLA NATURALITA'**
 - Contorni di elevato valore naturalistico e paesistico (art. 54)
 - Sistema delle aree naturali (art. 55)
 - Zone urbane e laghi d'alta quota (art. 55)
 - Fasce d'alta quota (art. 55)
 - Versanti boscosi (art. 57)
 - Laghi e zone d'acqua
- PAESAGGIO AGRARIO E DELLE AREE COLTIVATE**
 - Paesaggio montano idrotermale-erogativo (art. 56)
 - Paesaggio montano antropizzato con insediamenti agrari (art. 56)
 - Versanti delle zone coltivate e pedemontane (art. 56)
 - Contorni a vocazione agricola caratterizzati dalla presenza del reticolo irriguo, dalla frequenza di presenza di acque e dalla presenza di elementi e strutture visive di particolare valore storico culturale (art. 60)
 - Aree di valore agrario con modelli caratteristici (art. 60)
- AREE AGRICOLE INTERESSATE DA POTENZIALI PRESSIONI URBANIZZATIVE ED INFRASTRUTTURALI**
 - Aree ad elevato valore ambientale in aree a rischio di trasformazione residenziale, il vincolo rispetto con i comuni vicini (art. 62)
 - Aree agricole con finalità di protezione e conservazione (art. 65)
 - Aree verdi protette dalla pianificazione locale e confermate come elementi di rilevante paesistica (art. 67)
- AMBITI DI ORGANIZZAZIONE DI SISTEMI PAESISTICOAMBIENTALI**
 - Aree di valorizzazione, riqualificazione ed progettazione paesistica (art. 66)
 - Aree di apertura urbana di P.L.I.S. (art. 71)
 - Fasce di sviluppo paesistico (art. 72)
- AREE PROTETTE DA SPECIFICHE TUTELE**
 - Parco del Colle di Bergamo
 - Aree dei Parchi fasce
 - Perimetro del Parco della Chiesa Bergamasca
 - Perimetro delle riserve naturali
 - Perimetro dei monumenti naturali
 - Perimetro delle aree di rilevante ambientale
 - Perimetro protetto S.I.C. (art. 53)
 - Aree di elevato naturalità di cui all'art. 17 del P.T.P.R. (art. 53)
 - Perimetro aree soggette al Piano Casa vigente (art. 76)

CONFINE COMUNALE



INQUADRAMENTO PROVINCIALE

TAVOLA E3 - INFRASTRUTTURE PER LA MOBILITA'

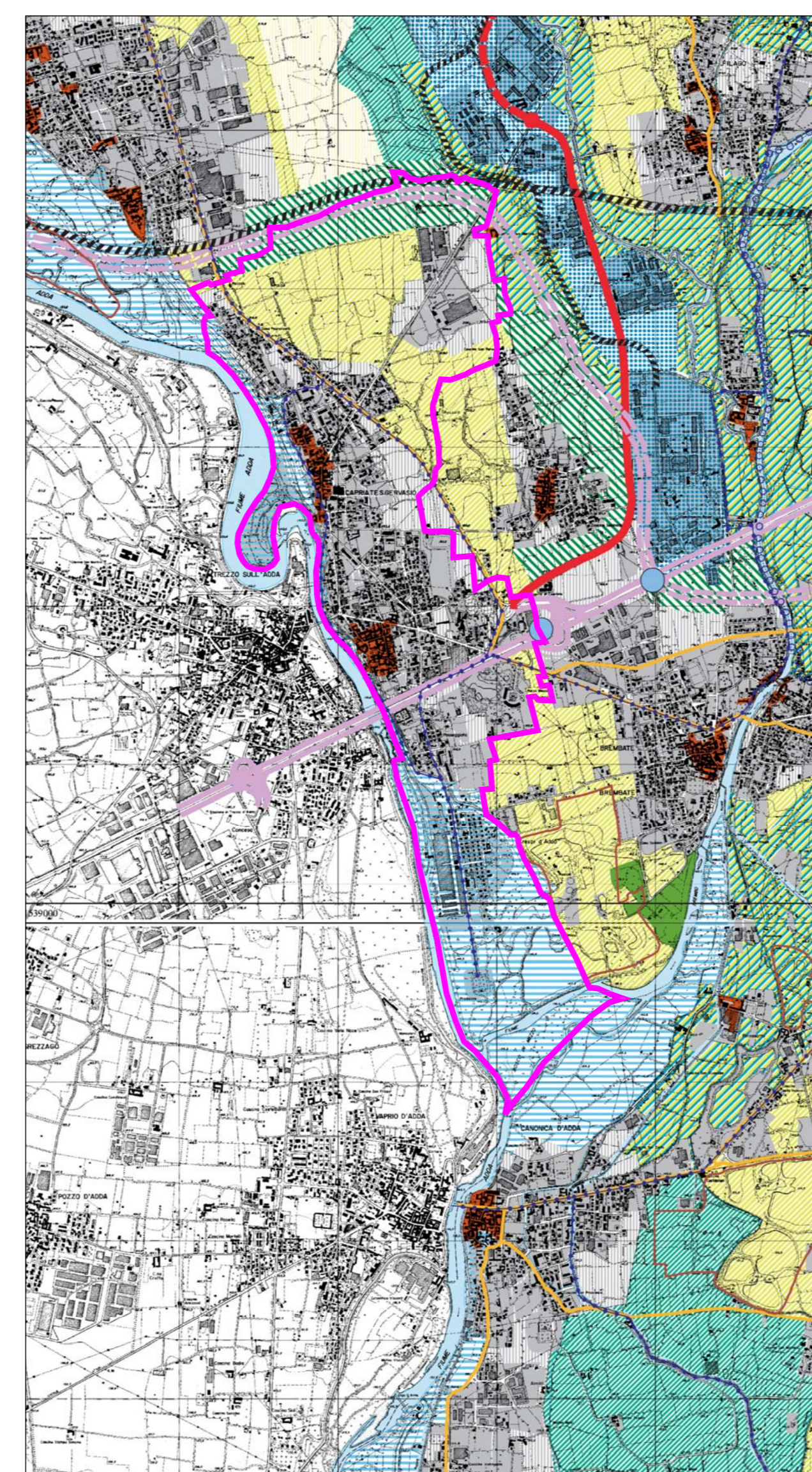


LEGENDA

- RETE VIARIA (Classificazione della rete stradale ai sensi del D.Lgs. 300492 n. 249)**
 - RETE AUTOSTRADALE (Categoria A)
 - Autostrade esistenti
 - Autostrade di previsione
 - Connessioni autostradali
 - Svincoli
- RETE PRINCIPALE (Categoria B, C)**
 - Categoria B esistente
 - Categoria B di previsione
 - Categoria C esistente
 - Categoria C di previsione
- RETE SECONDARIA (Categoria C)**
 - esistente
 - di previsione
- RETE LOCALI (Categoria F)**
 - esistente
 - di previsione
- Tratti in galleria (esistenti o di previsione)
- Rete delle ciclovie (principali e secondarie)

CONFINE COMUNALE

TAVOLA E4 - ORGANIZZAZIONE DEL TERRITORIO E SISTEMI INSEDIATIVI



LEGENDA

- SISTEMI INSEDIATIVI**
 - Aree degli edifici della pianificazione locale vigenti (non compatibili con le aree per urbanizzazioni primarie e secondarie)
 - Aree di primo intervento per la pianificazione locale (art. 50)
 - Cetrii storici (art. 51)
 - Insediamenti produttivi di interesse provinciale di completamento ed nuovo impianto (art. 55)
 - Insediamenti produttivi di interesse provinciale di completamento ed nuovo impianto (art. 55)
 - Aree per attrezzature e servizi di interesse provinciale (previsione) in localizzazioni da individuare nel Piano di Settore (art. 57)
 - Aree strategiche prevedibilmente attualizzate (art. 58)
 - Cetrii intermodali privati (art. 58)
- SISTEMI DELLA MOBILITA'**
 - Autostrade esistenti
 - Autostrade di previsione
 - Connessioni autostradali aperte al traffico locale di previsione
 - Stato primario esistente
 - Stato primario di previsione
 - Valletti intermodali esistenti
 - Valletti intermodali di previsione
 - Valletti intermodali esistenti
 - Valletti intermodali di previsione
 - Tratti vari in galleria esistenti
 - Tratti vari in galleria di previsione
 - Servizi autostradali
 - Linee ferroviarie esistenti
 - Linee ferroviarie di previsione
 - Linee ferroviarie ad Alta Capacità
 - Ferrovie esistenti
 - Ferrovie di previsione
- SISTEMI DEL VERDE**
 - Contorni di elevato valore naturalistico e paesistico (art. 54)
 - Versanti boscosi (art. 57)
 - Aree montane di alta quota (art. 55)
 - Aree di valorizzazione, riqualificazione ed progettazione paesistica (art. 66)
 - Aree agricole con finalità di protezione e conservazione (art. 65)
 - Paesaggio montano idrotermale-erogativo (art. 56)
 - Paesaggio montano antropizzato con insediamenti agrari (art. 56)
 - Versanti delle zone coltivate e pedemontane (art. 56)
 - Aree di apertura urbana di P.L.I.S. (art. 71)
 - Aree verdi protette dalla pianificazione locale e confermate come elementi di rilevante paesistica (art. 67)
 - Laghi e zone d'acqua
 - Parco del Colle di Bergamo individuato agli atti di approvazione di P.T.C.
 - Aree dei Parchi fasce individuati dalla legge istitutiva e atti di approvazione di P.T.C.
 - Perimetro del Parco della Chiesa Bergamasca individuato dalla legge istitutiva
 - Perimetro aree soggette al Piano Casa vigente (art. 76)
 - Perimetro della zona città di Bergamo per la qualità dell'aria (art. 50)

CONFINE COMUNALE

COMUNE DI CAPRIATE SAN GERVASIO
(prov. di Bergamo)

PIANO DI GOVERNO DEL TERRITORIO
AI SENSI DELLA L.R.12/2005

DOCUMENTO DI PIANO QUADRO RICOGNITIVO E PROGRAMMATIVO	Data: LUGLIO/2011
	Aggiorn.: _____
	Aggiorn.: _____
	Scala: 1:25000
	A5
Adozione: _____	Approvazione: _____
Timbro e firma progettisti _____	Il Sindaco _____ Il Segretario comunale _____

Lucio Fiorina - architetto
Marcello Fiorina - ingegnere

Studio associato di architettura urbanistica ed ingegneria
Sede in via piagnolo 5, Bergamo - tel 035-218094 - fax 035-270308
www.studiofiorina.com - Email info@studiofiorina.com