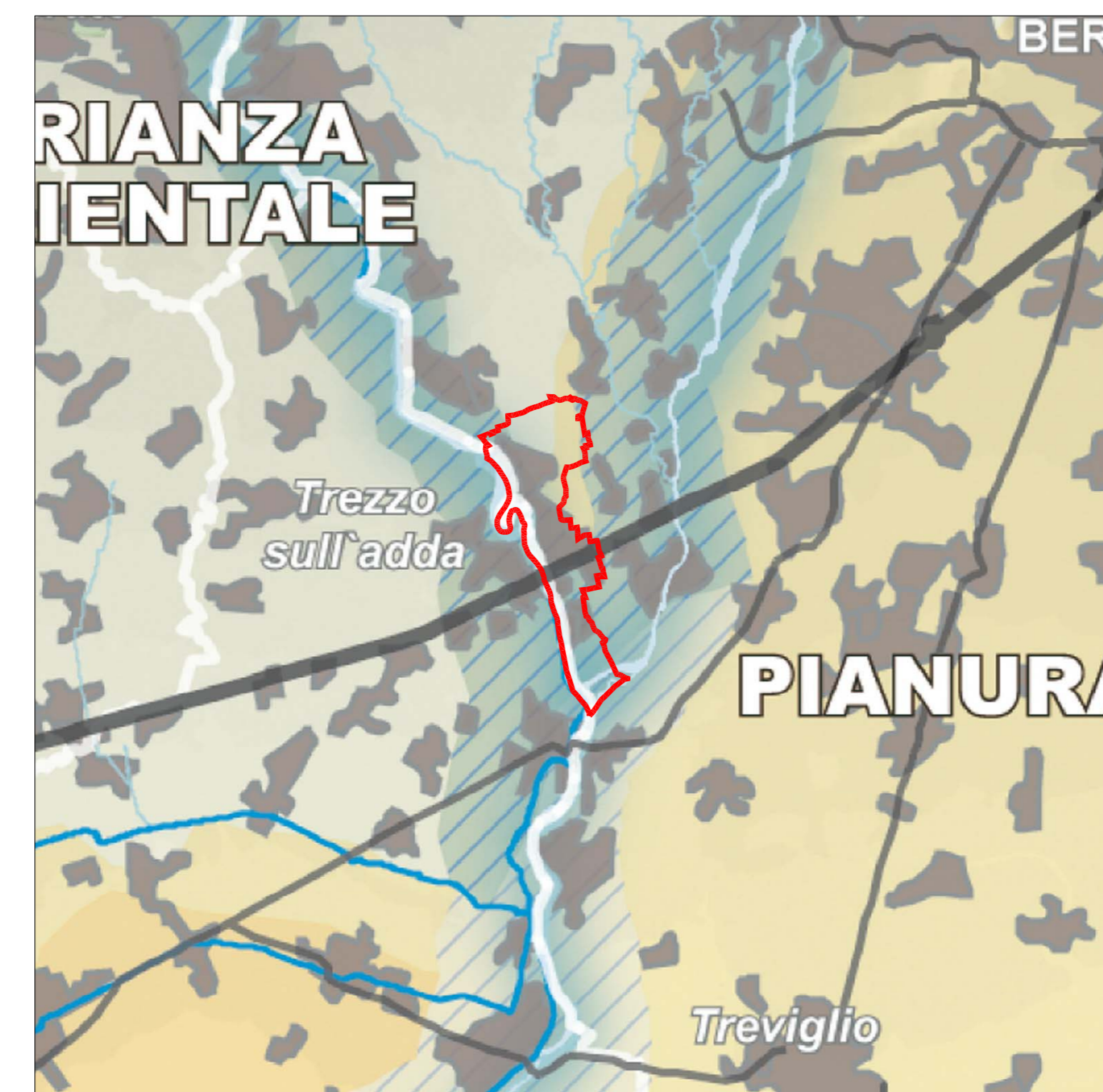
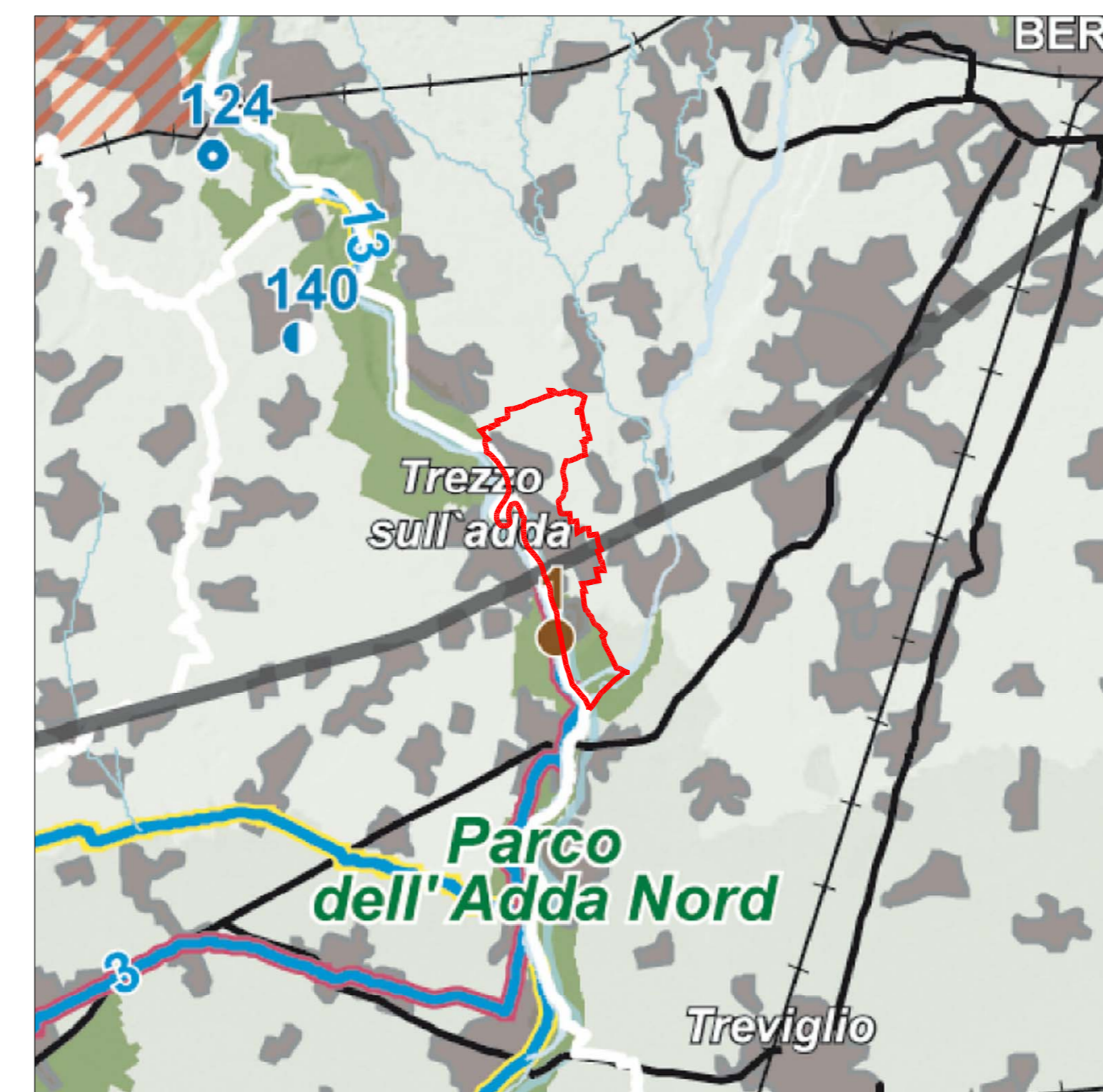


ESTRATTO TAVOLA A - AMBITI GEOGRAFICI E UNITA' TIPOLOGICHE DI PAESAGGIO



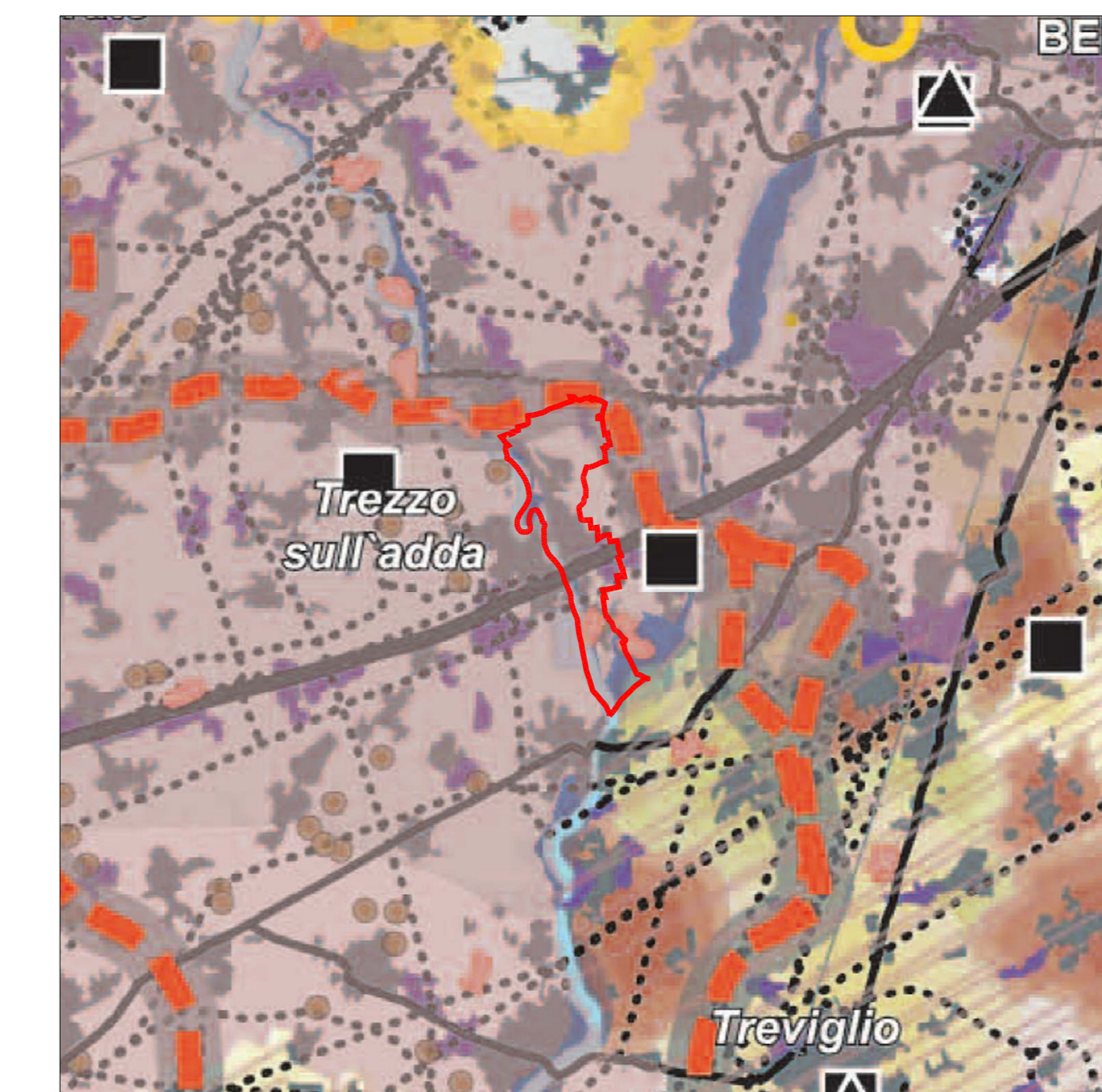
- LEGENDA**
- AMBITI URBANIZZATI
 - CONFINE COMUNALE
 - UNITA' TIPOLOGICHE DI PAESAGGIO**
 - PAESAGGI DELLE FASCE FLUVIALI
 - PAESAGGI DELLE COLTURE FORAGGERE

ESTRATTO TAVOLA D - QUADRO DI RIFERIMENTO DELLA DISCIPLINA PAESISTICA REGIONALE



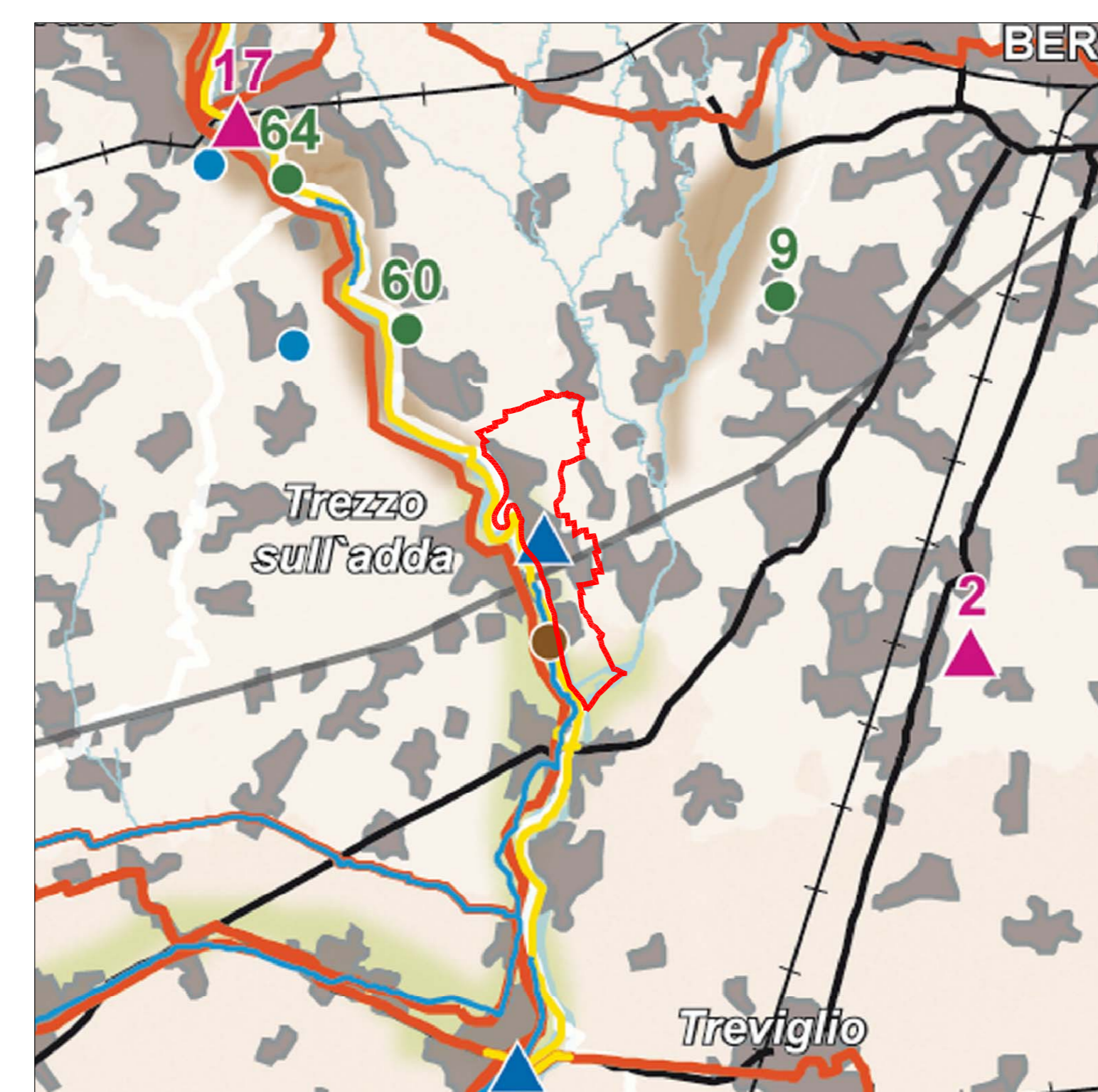
- LEGENDA**
- AMBITI URBANIZZATI
 - PARCHI REGIONALI ISTITUITI
 - SITI RICONOSCIUTI DALL'UNESCO QUALI PATRIMONIO MONDIALE, CULTURALE E NATURALE DELL'UMANITA'
 - CONFINE COMUNALE

ESTRATTO TAVOLA G - CONTENIMENTO DEI PROCESSI DI DEGRADO E QUALIFICAZIONE PAESAGGISTICA: AMBITI ED AREE DI ATTENZIONE REGIONALE



- LEGENDA**
- AMBITI URBANIZZATI
 - CONFINE COMUNALE
 - AREE E AMBITI DI DEGRADO PAESISTICO PROVOCATO DA PROCESSI DI URBANIZZAZIONE, INFRASTRUTTURAZIONE, PRATICHE ED USI URBANI**
 - AMBITI DEL "SISTEMA METROPOLITANO LOMBARDO" CON FORTE PRESENZA DI AREE DI FRANGIA DESTRUTTURATE [par. 2.1]
 - ELETTRODOTTI [par. 2.3]
 - AREE INDUSTRIALI - LOGISTICHE [par. 2.2]
 - INTERVENTI DI GRANDE VIABILITA' PROGRAMMATI [par. 2.3]
 - AREE E AMBITI DI DEGRADO PAESISTICO PROVOCATO DA DISSESTI IDROLOGICI E AVVENIMENTI CALAMITOSI E CATASTROFICI**
 - FASCE FLUVIALI DI DEFLUSSO DELLA PIENA [1.4]

ESTRATTO TAVOLA B - ELEMENTI IDENTIFICATIVI E PERCORSI DI INTERESSE PAESAGGISTICO



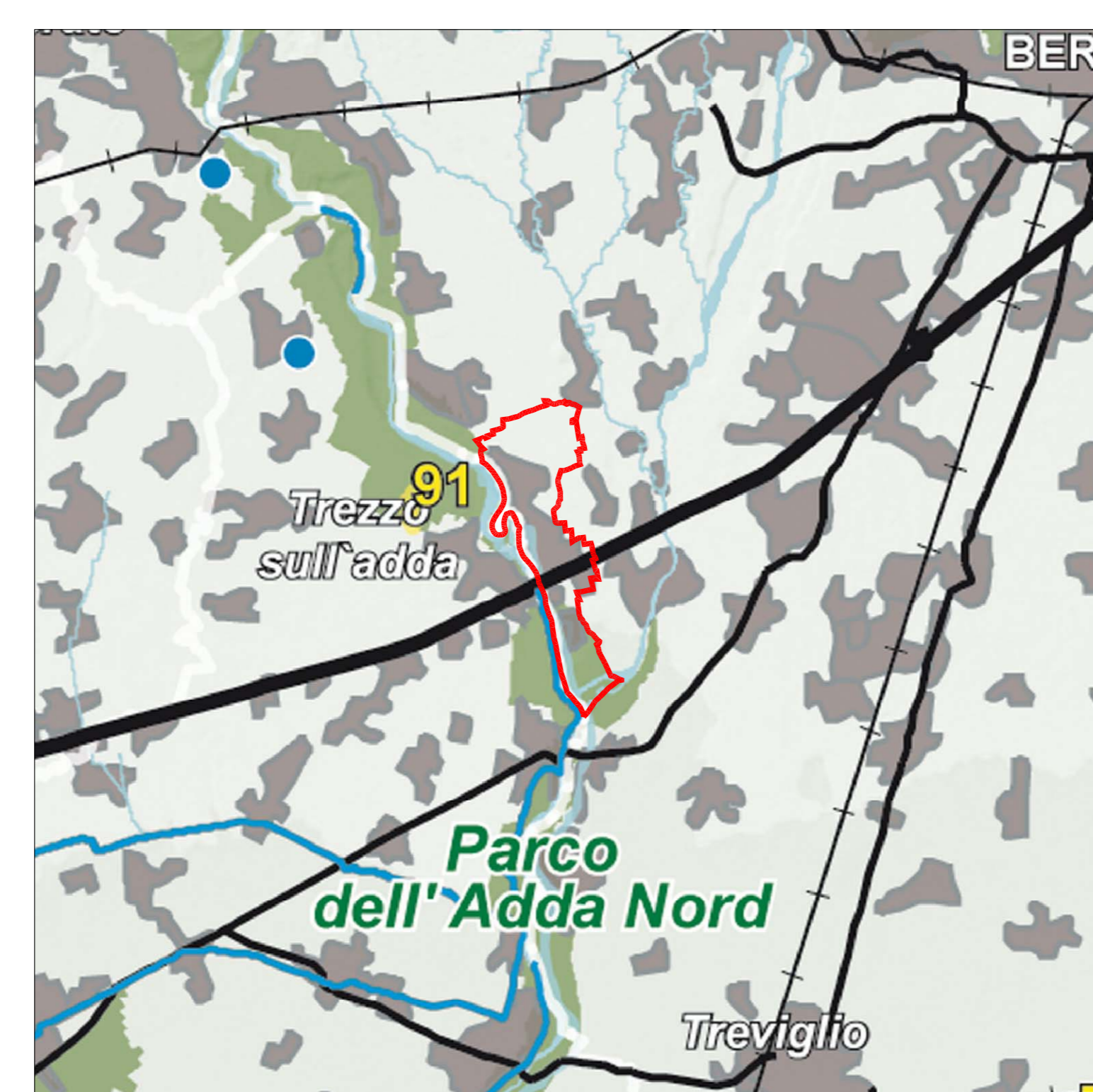
- LEGENDA**
- AMBITI URBANIZZATI
 - STRADE PANORAMICHE (giallo)
 - TRACCIATI GUIDA PAESAGGISTICI (rosso)
 - INFRASTRUTTURE IDROGRAFICHE ARTIFICIALI DELLA PIANURA
 - VISUALI SENSIBILI
 - SITI RICONOSCIUTI DALL'UNESCO QUALI PATRIMONIO MONDIALE, CULTURALE E NATURALE DELL'UMANITA'
 - CONFINE COMUNALE

ESTRATTO TAVOLA E - VIABILITA' DI RILEVANZA PAESAGGISTICA



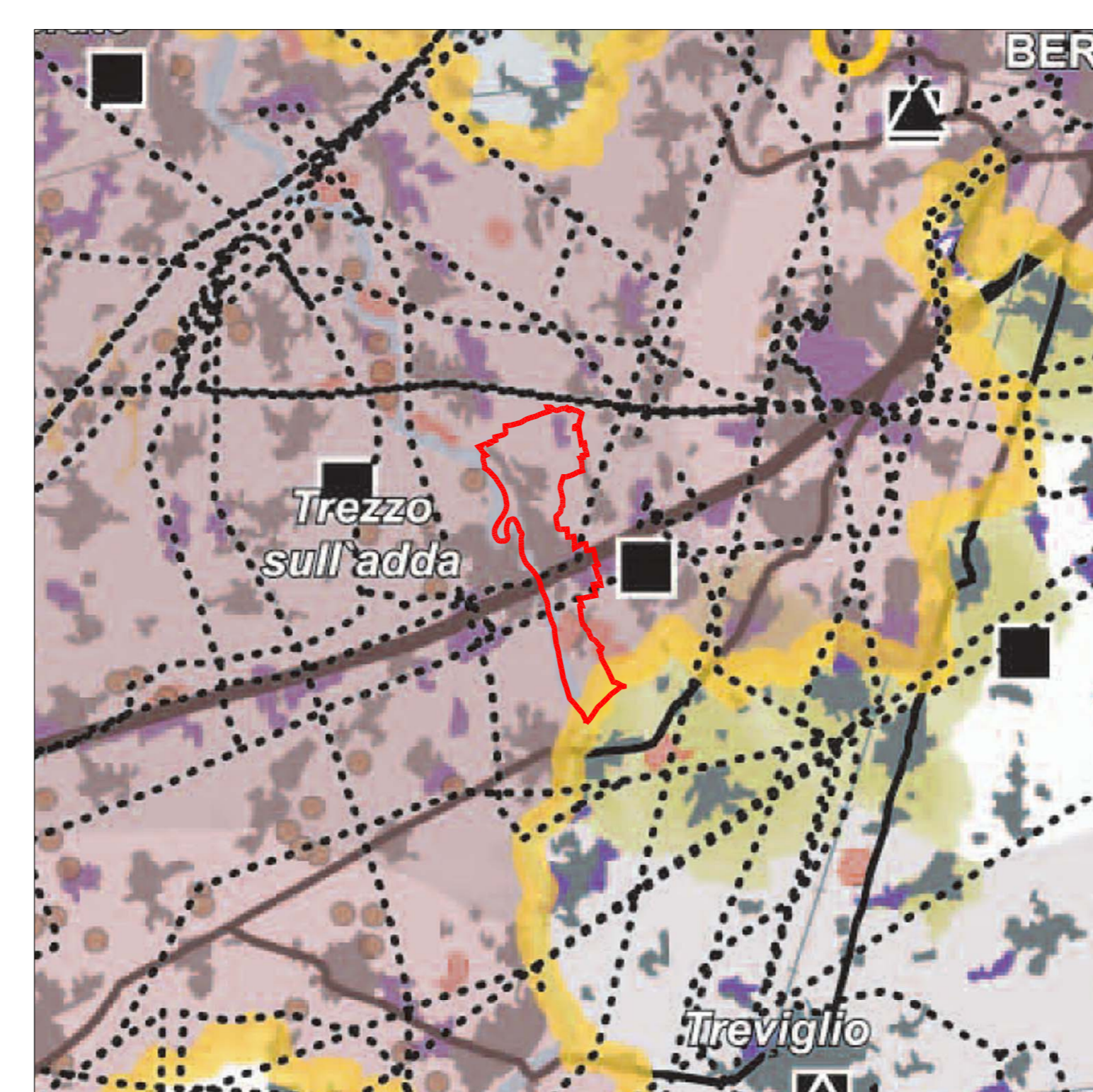
- LEGENDA**
- AMBITI URBANIZZATI
 - TRACCIATI GUIDA PAESAGGISTICI [par. 26, comma 10]
 - STRADE PANORAMICHE [par. 26, comma 9]
 - INFRASTRUTTURE IDROGRAFICHE ARTIFICIALI DELLA PIANURA
 - VISUALI SENSIBILI [par. 27, comma 3]
 - CONFINE COMUNALE

ESTRATTO TAVOLA C - ISTITUZIONI PER LA TUTELA DELLA NATURA



- LEGENDA**
- AMBITI URBANIZZATI
 - PARCHI REGIONALI ISTITUITI CON P.T.C.P. VIGENTE
 - SIC - SITI DI IMPORTANZA COMUNITARIA
 - CONFINE COMUNALE

ESTRATTO TAVOLA F - RIQUALIFICAZIONE PAESAGGISTICA: AMBITI ED AREE DI ATTENZIONE REGIONALE



- LEGENDA**
- AMBITI URBANIZZATI
 - CONFINE COMUNALE
 - AREE E AMBITI DI DEGRADO PAESISTICO PROVOCATO DA PROCESSI DI URBANIZZAZIONE, INFRASTRUTTURAZIONE, PRATICHE ED USI URBANI**
 - AMBITI DEL "SISTEMA METROPOLITANO LOMBARDO" CON FORTE PRESENZA DI AREE DI FRANGIA DESTRUTTURATE [par. 2.1]
 - ELETTRODOTTI [par. 2.3]
 - AREE INDUSTRIALI - LOGISTICHE
 - PRINCIPALI CENTRI COMMERCIALI
 - AREE E AMBITI DI DEGRADO PAESISTICO PROVOCATO DA SOTTOUTILIZZO, ABBANDONO E DIMISSIONE**
 - CAVE ABBANDONATE [par. 4.1]

COMUNE DI CAPRIATE SAN GERVASIO
(prov. di Bergamo)

PIANO DI GOVERNO DEL TERRITORIO
AI SENSI DELLA L.R.12/2005

DOCUMENTO DI PIANO QUADRO RICOGNITIVO E PROGRAMMATICO	Data: LUGLIO/2011
	Aggiorn.: _____
	Aggiorn.: _____
	Scala: 1:150.000
	A4
PRESCRIZIONI DEL P.T.R. (PIANO TERRITORIALE REGIONALE)	
Adozione: _____	Approvazione: _____
Timbro e firma progettisti	Il Sindaco _____ Il Segretario comunale _____

Lucio Fiorina - architetto
Marcello Fiorina - ingegnere

Studio associato di architettura urbanistica ed ingegneria
Sede in via pignolo 5, Bergamo - tel 035-218094 - fax 035-270308
www.studiofiorina.com - Email info@studiofiorina.com