

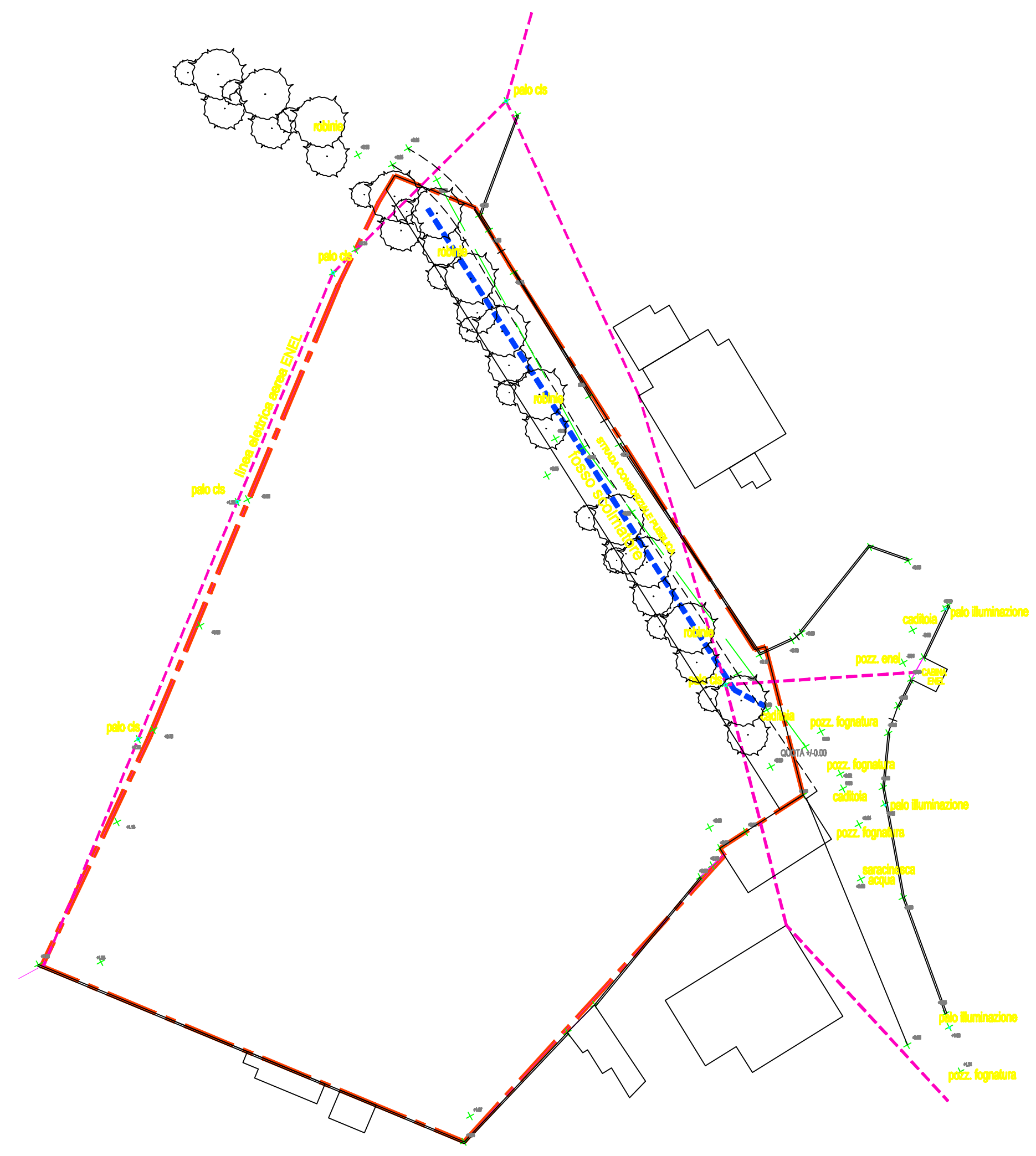
- Legenda acquedotto**
- Condotta acquedotto in acciaio diam. 100 (esistente)
  - Condotta acquedotto diam. 100 (progetto)
  - Saracinesche
  - Idrante
  - Allacciamenti privati acquedotto (progetto)

- Legenda metanodotto**
- Condotta metano diam. 114 (esistente)
  - Condotta metano diam. 114 (progetto)
  - Allacciamenti privati rete metano (progetto)

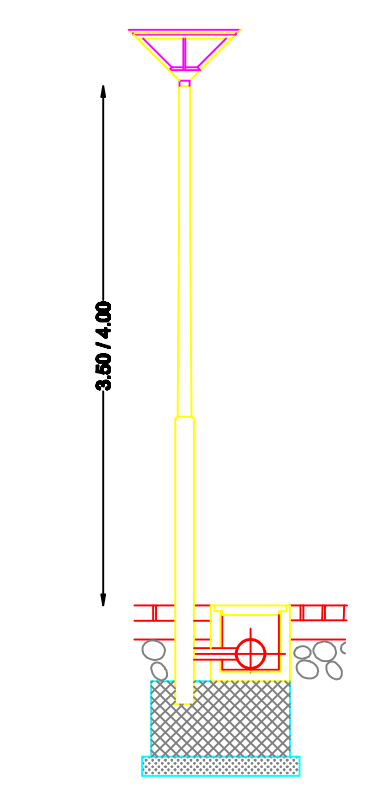
- Legenda telefonia**
- Condotta telefonia in PVC (esistente)
  - Condotta tubo in PVC diam 125 (progetto)
  - Pozzetto 40x40 cm con chiusino in ghisa (progetto)
  - Allacciamenti privati rete telecom (progetto)

PLANIMETRIA RETI ACQUEDOTTO - METANO E TELEFONIA

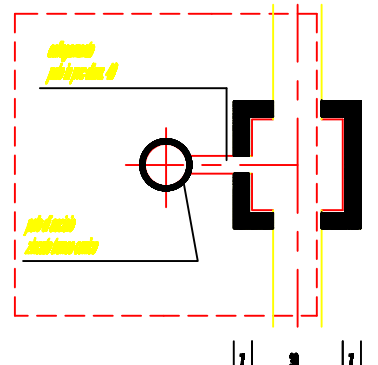
- Legenda**
- Condotta illuminazione stradale aerea esistente da mantenere
  - fosso scolmatore da dismettere
  - Limite del PL



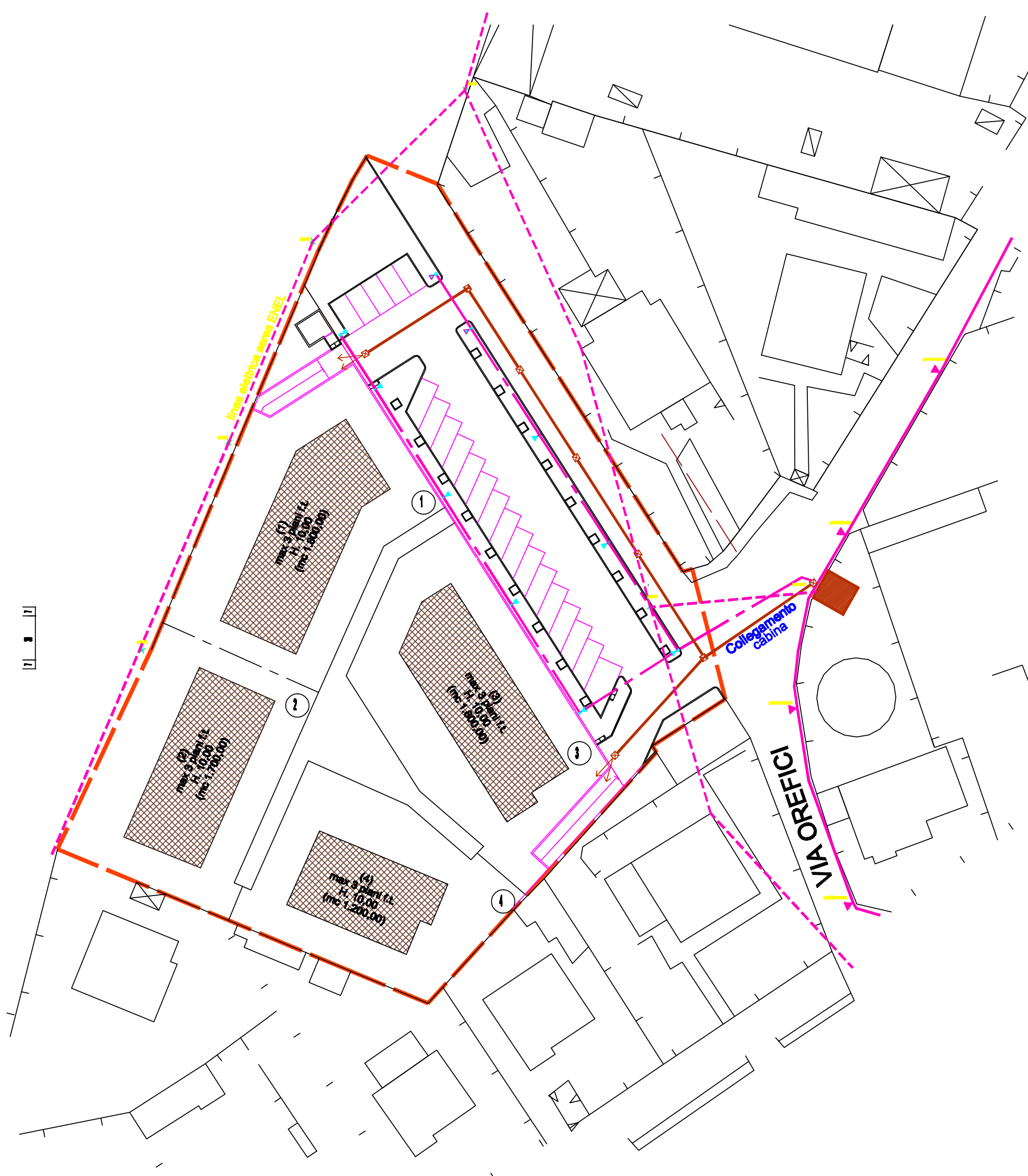
RILIEVO STRUMENTALE scala 1:500



PALO PARCHEGGIO E STRADA

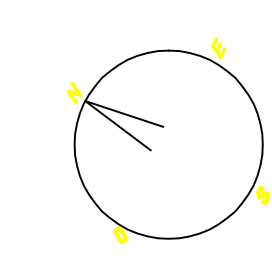


PALO ILLUMINAZIONE



- Legenda fornitura energia elettrica**
- Linea aerea B.T. esistente
  - Linea interrata Bassa Tensione n. 2 tubi diam. 160 (progetto)
  - Cabina Enel esistente
  - Pozzetto Enel 500X500 chiusino in ghisa (progetto)
  - Allacciamento linea elettrica n. 1 tubo diam. 100 (progetto)
  - Pozzetto Enel 700x500 con chiusino in ghisa con scritta ENEL (progetto)

- Legenda illuminazione stradale**
- Condotta illuminazione stradale interrata nuova
  - Condotta illuminazione stradale interrata esistente
  - Condotta illuminazione stradale aerea esistente da mantenere
  - Palo di illuminazione di progetto
  - Palo di illuminazione esistente h. 7,50 m



PLANIMETRIA RETE ENERGIA ELETTRICA E ILLUMINAZIONE PUBBLICA

PROGETTO E DIREZIONE LAVORI  
**DOCT. ARCH. EFREM G. CORTINOVIS**  
 Via De Gasperi, sn 24049 VERDELLO (Bg)  
 Cod. Fisc. CRT PMG 75M17 1628L P. I.V.A. 02923740167  
 Tel - fax 035/48.20.732

COMUNE DI CAPRIATE SAN GERVASIO  
 PROVINCIA DI BERGAMO

COMMITTENTE:  
 Sigg. Mani Marj - Parla Carla

OPERA:  
 PIANO DI LOTTIZZAZIONE RESIDENZIALE  
 N.8 - VIA OREFICI  
 OPERE DI URBANIZZAZIONE

OGGETTO:  
 Reti acquedotto, metano, telefonia  
 Rete energia elettrica e illuminazione  
 Rilievo planimetrico e reti esistenti

DATA: GENNAIO 2007  
 SCALA: 1:500  
 PROTOCOLLO:  
 MODIFICA:  
 ARCHIVIO:

SERIE	1 PIANO LOT.	2 OD.LUL.	3 IMPIANTI	4 ALTRO	TAVOLA:
STATO PROGETTO	ADOTTATO con delibera di giunta com. N. 13 del 08/02/2006	APPROVATO con delibera di giunta com. N. 45 del 15/03/2006			<b>3/5</b>