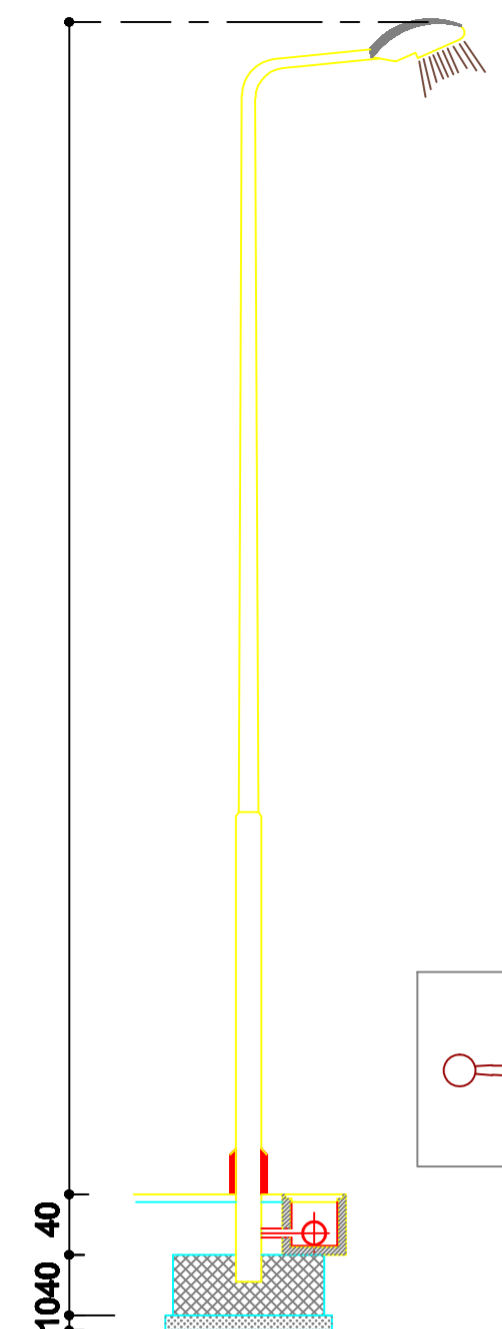
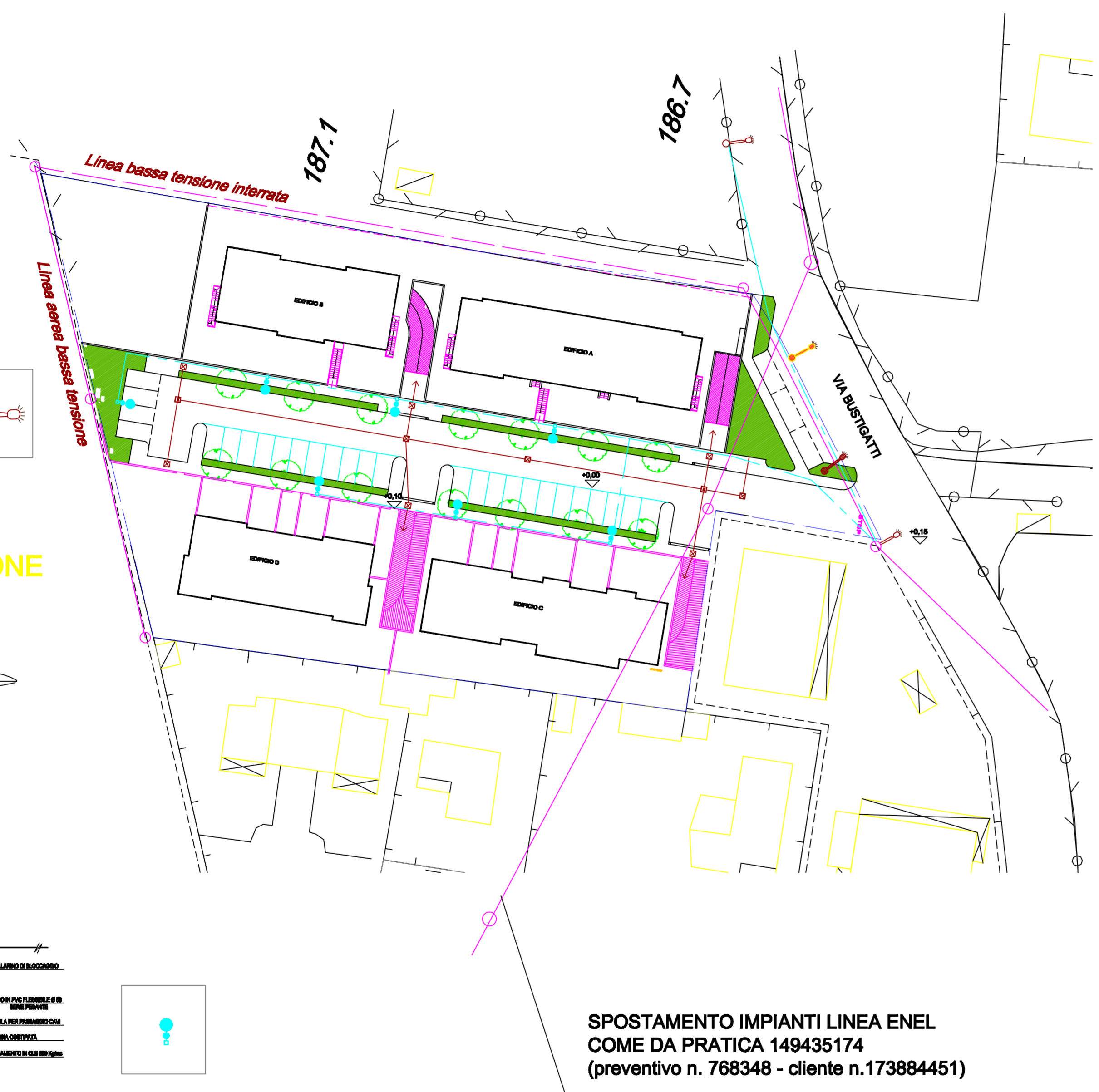
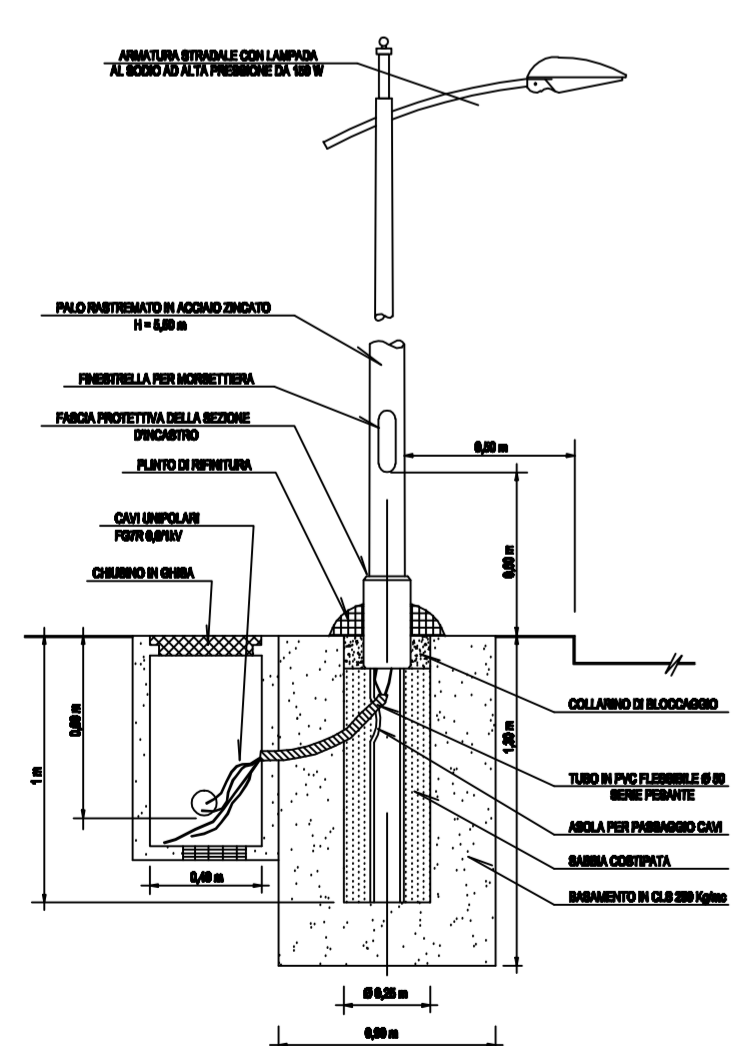


PLANIMETRIA OPERE DI URBANIZZAZIONE (reti energia elettrica e illuminazione pubblica)



PALO ILLUMINAZIONE
Scala 1/50



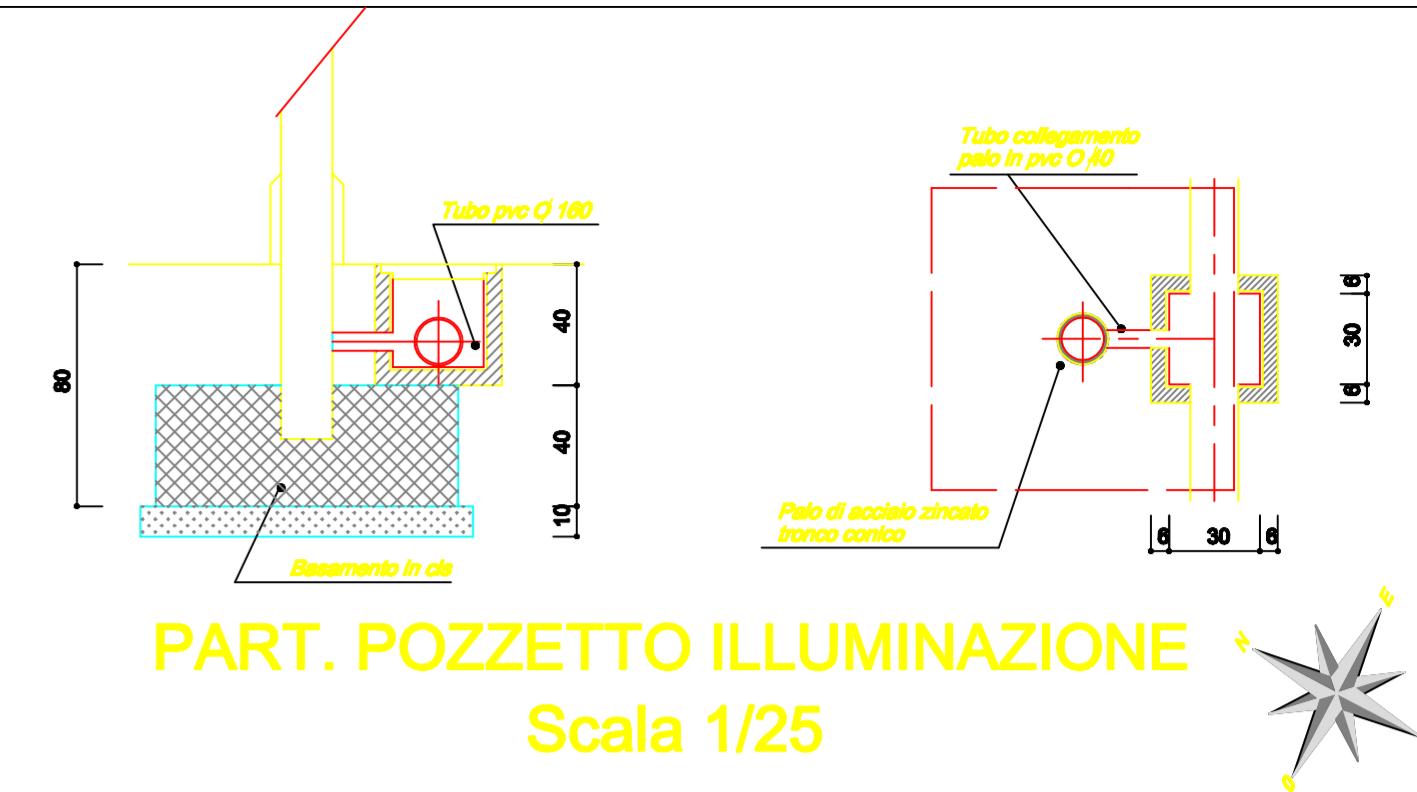
**CORPI ILLUMINANTI
TIPO CARETERA**
Scala 1:50

Legenda fornitura energia elettrica

- Linea aerea esistente da mantenere
- Linea aerea esistente da interrare
- Nuova linea interrata B.T. n. 2 tubi diam. 160
- Nuovo pozzetto Enel 500X500 con chiusino in ghisa con scritta ENEL
- Nuovo pozzetto Enel 700x500 con chiusino in ghisa con scritta ENEL
- Allacciamento linea elettrica n. 1 tubo diam. 100

Legenda illuminazione stradale

- illuminazione strada e parcheggi
- Linea illuminazione stradale interrata nuova
- Linea illuminazione stradale aerea esistente
- Palo di illuminazione esistente h. 7,50 m
- Pali da rimuovere e/o spostare
- Nuovo palo o spostamento di esistente
- Pozzetto ENEL esistente
- Nuovo pozzetto ENEL
- Cassetta ENEL
- Illuminazione percorsi
- PERIMETRO DEL PL



PART. POZZETTO ILLUMINAZIONE
Scala 1/25

Comune di Capriate San Gervasio
(Provincia di Bergamo)

Studio tecnico Ing. Marco Bonetti - Geom. Mariano Morico <small>Via Gramsci, 14 - 24042 CAPRIATE SAN GERVASIO (BG) - Tel 02/90.92.93.37</small>		<small>Timbro e Firma</small>
<small>Progetto</small>	P.L. 19 di Via Bustigatti OPERE DI URBANIZZAZIONE	<small>Data</small> Novembre 2009
<small>Committenti</small>	C.M.B. Costruzioni S.r.l. - Via delle Attività 18 Brembate	<small>Aggiornamenti</small>
<small>Comune</small>	Capriate San Gervasio	<small>Scala</small> 1:500
<small>Oggetto</small>	Variante in corso d'opera al PdC 13/2007 Reti energia elettrica e illuminazione pubblica	<small>Tav. n.</small> 5